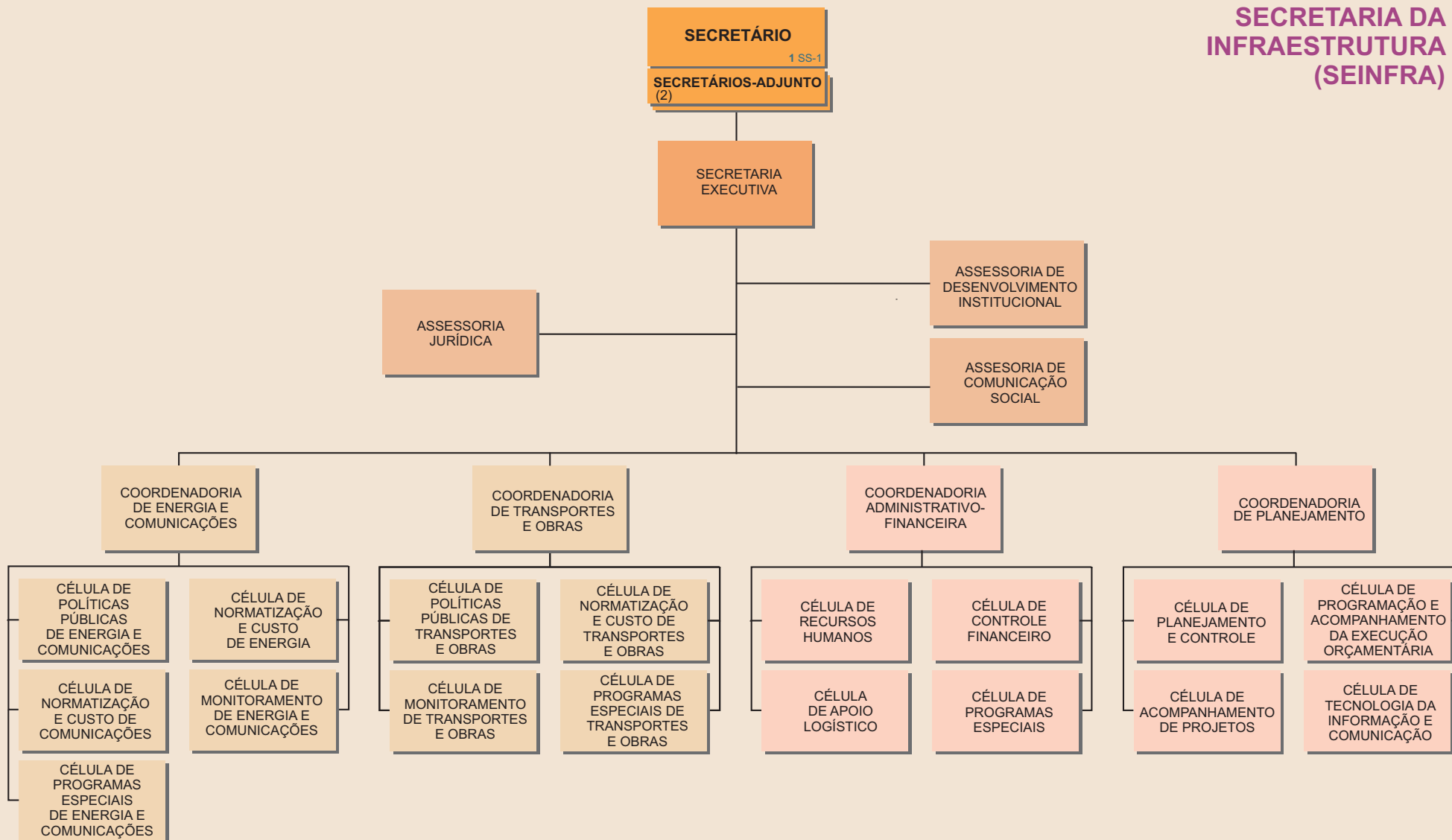


SECRETARIA DA INFRAESTRUTURA (SEINFRA)



ENTIDADES VINCULADAS:
 DEPARTAMENTO ESTADUAL DE RODOVIAS (DER)
 DEPARTAMENTO DE ARQUITETURA E ENGENHARIA (DAE)
 COMPANHIA DE INTEGRAÇÃO PORTUÁRIA DO CEARÁ (CEARAPORTOS)
 COMPANHIA DE GÁS DO CEARÁ (CEGAS)

LEI 15.798 – D.O. 03.06.2015
 DEC. 30.748 - D.O. 30.11.2011

LEGENDA: DIREÇÃO SUPERIOR GERÊNCIA SUPERIOR ÓRGÃOS DE ASSESSORAMENTO ÓRGÃOS DE EXECUÇÃO PROGRAMÁTICA ÓRGÃOS DE EXECUÇÃO INSTRUMENTAL